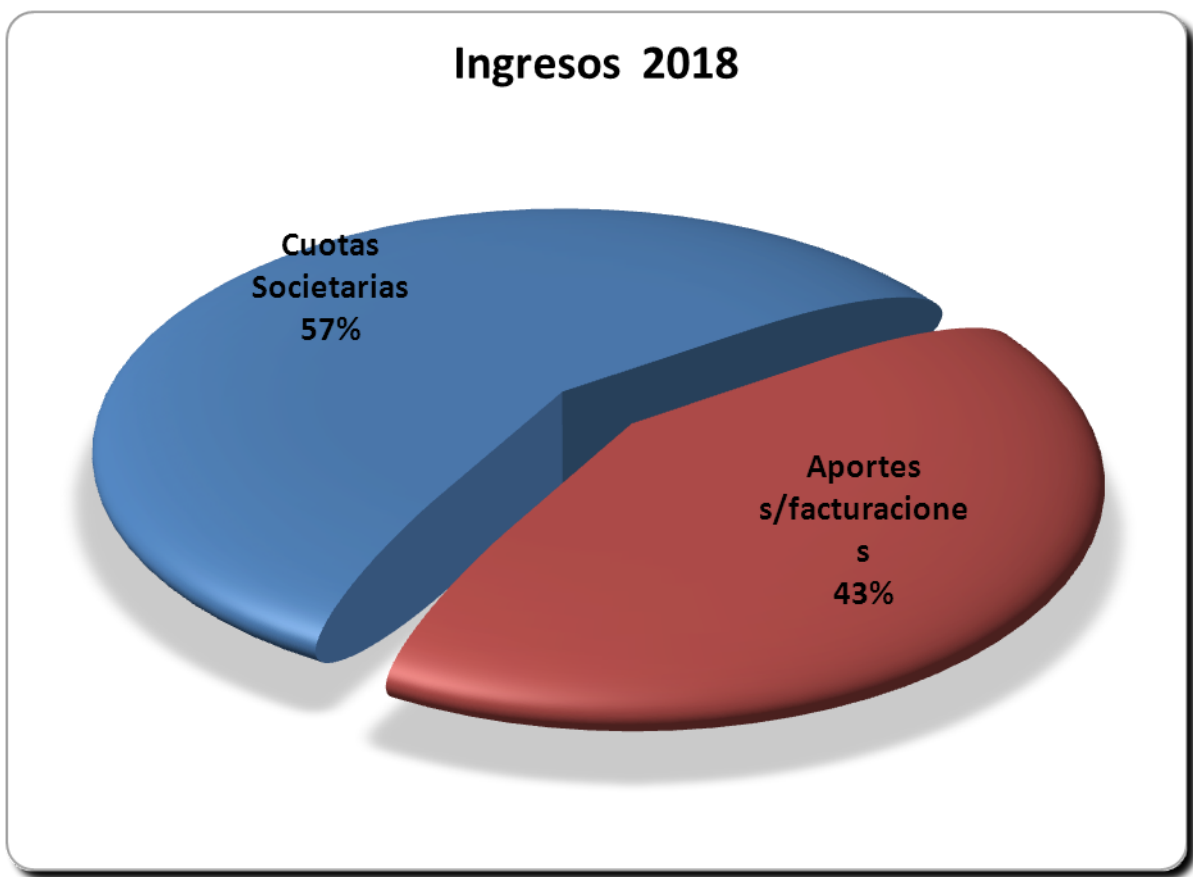


Análisis efectuado sobre los Estados Contables de la Entidad, correspondientes al Ejercicio Económico 2018

**RECURSOS:**

Los ingresos económicos provenientes de la actividad normal y habitual del Círculo se originan

- Cuotas Societarias....57%
- Aportes al Círculo....43%



La variación porcentual de los Recursos Generales del COP fue del 25% de incremento en relación al año anterior. Sin embargo si tenemos en cuenta la variación inter anual inflacionaria (39.7%), la variación de los ingresos generales, no ha acompañado la pérdida del valor adquisitivo.

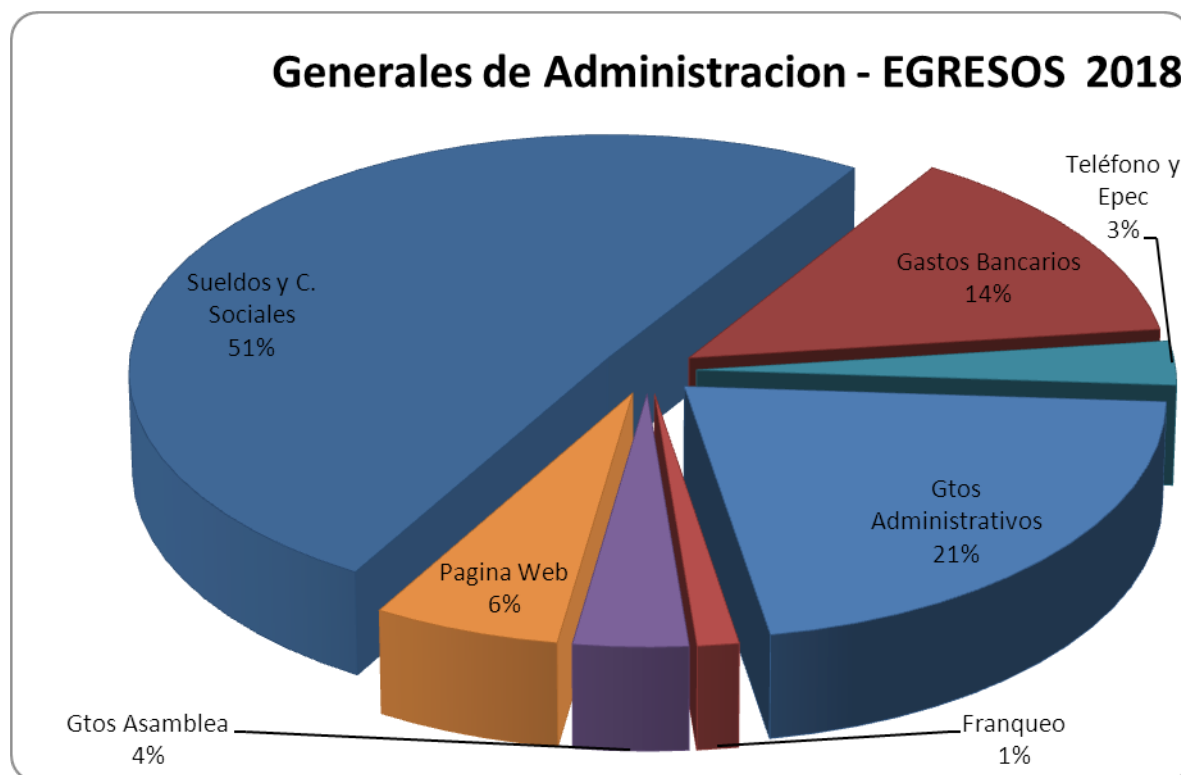
En el período objeto de análisis los gastos normales y habituales del COP, se incrementaron en un 17%.

Si realizamos el análisis conforme al resultado económico final, donde se incorporan las variables correspondientes a los intereses por depósito a plazo fijo y la conversión de la moneda extranjera, el resultado final del período nos da una variación respecto al año anterior del 133%. Podemos concluir que la Situación

económica del Círculo Odontológica en el presente Ejercicio Económico ha sido muy buena.

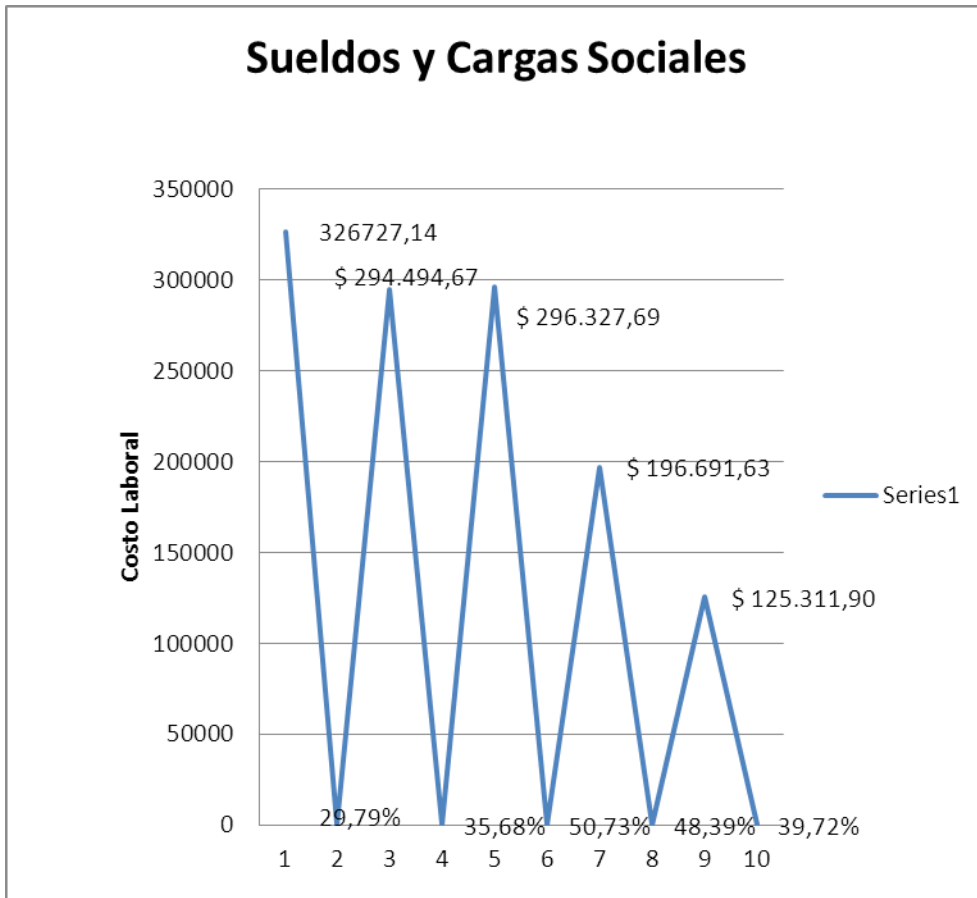
#### DISTRIBUCIÓN DE LOS GASTOS EN EL PRESENTE EJERCICIO ECONÓMICO

##### GASTOS DE ADMINISTRACIÓN : su composición



Participación de los Gastos en relación a los Ingresos - Comparativo con año anterior

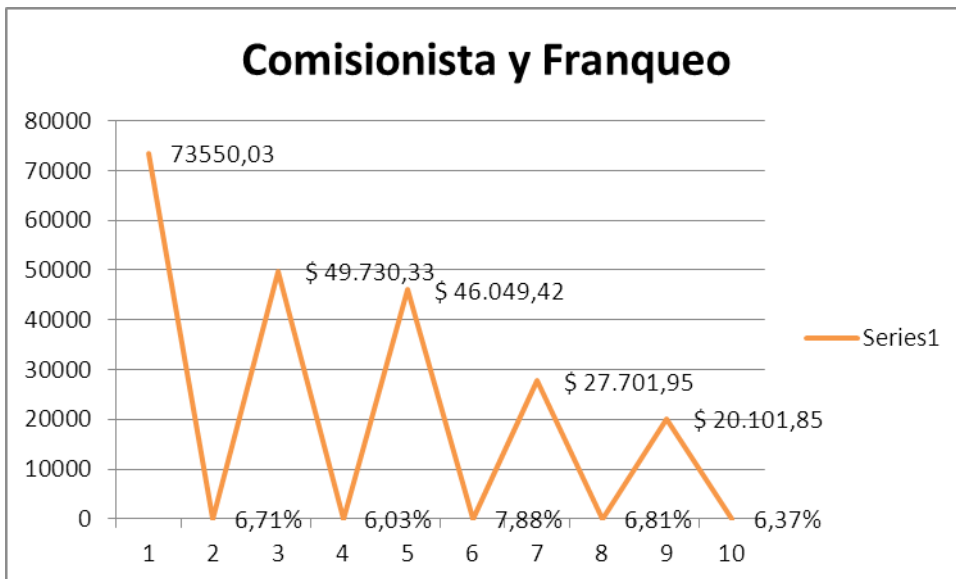
- Sueldos y cargas sociales disminución (5.89%)



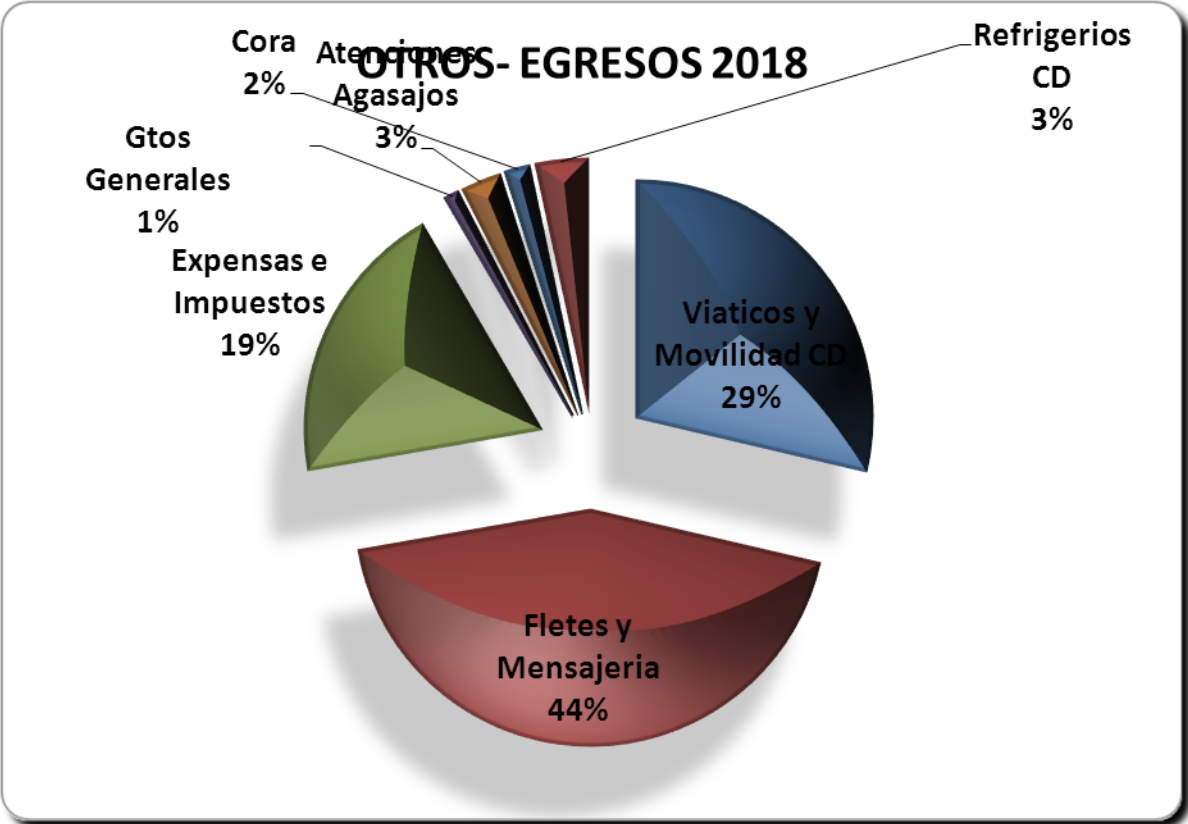
- Viáticos y Movilidad: incremento (0.08% )



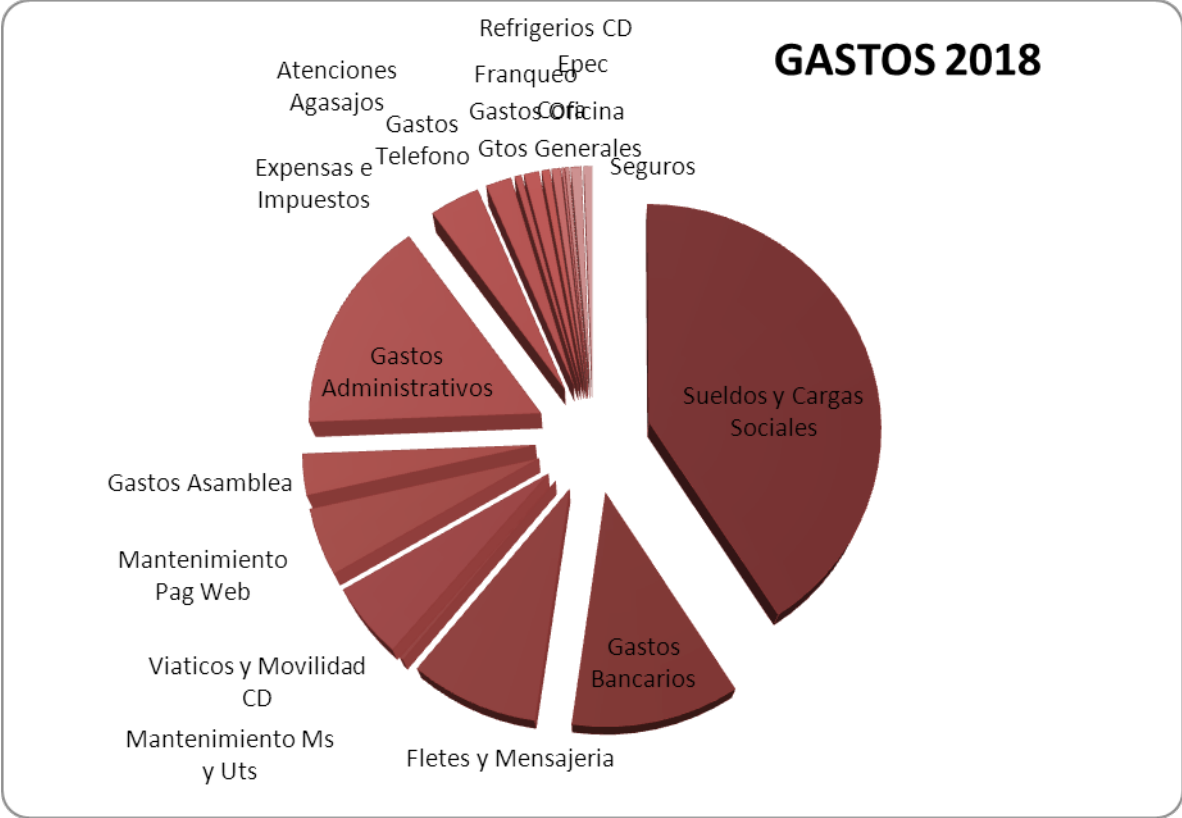
- Comisionista y Franqueo: incremento (0.68%)



Participación del rubro Otros Gastos



Participación de cada gasto en el total de Egresos



**EVALUACIÓN FINAL:**

Situación Económica:

Año 2018      Muy Buena- 133%

Año 2017           Excelente- 283%

Año 2016           Positiva - 7.42%

Situación Patrimonial:

Año 2018           P.Netto           87.14% Muy Buena

Año 2017           P.Netto           52.78% Buena

Año 2016           P.Netto           50.25% Buena

Situación Financiera:

Año 2018           6.53%           Excelente

Año 2017           1.76%           Muy Buena

Año 2016           1.66%           Muy Buena

Conclusión

De los índices anteriores se puede verificar que la situación es muy buena y ha mejorado en relación al ejercicio anterior.

Ha habido disminución de gastos, en relación al aumento de los ingresos normales, sin considerar los provenientes de los intereses a plazo fijo y por tenencia de moneda extranjera.

El mantener actualizado el valor de la cuota conforme a lo previsto en el Estatuto, permite que se afronten los gastos con regularidad.

Cosquín, 26/11/2018